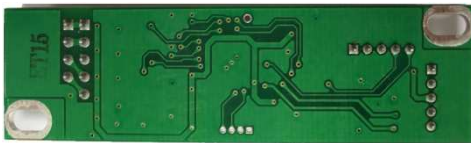


硬體規格

| | |
|--------|---|
| 電源要求 | +5V 伏特 (+4.75 ~ +5.25 VDC) |
| 操作溫度 | -40 ~ 85°C |
| 儲存溫度 | -65 ~ 150°C |
| 溼度 | 10% to 90% RH |
| 通訊介面 | HID-USB 通訊介面: USB 2.0 最高 RS232 串行通訊介面: 9600 鮑率, 無同位元, 8 資料位元, 1 停止位元 |
| 分辨率 | 4096 x 4096 個邏輯像素 |
| 誤差值 | 最大 $\leq 0.5\%$ |
| 取樣速度 | RS232 串行通訊介面: 最大 160 次每秒 USB 通訊介面: 最大 250 次每秒 |
| 按壓延遲時間 | 最大 20 毫秒 |
| 出線順序 | 自動偵測四線電阻屏或五線電阻屏出線順序 |
| 出線模式 | 四線電阻屏 (X+、Y+、X-、Y-) (X+、X-、Y+、Y-) (X+、Y+、Y-、X-) 五線電阻屏 (UL、UR、COM、LL、LR) ELO type (UL、UR、COM、LR、LL) 3M type |
| 阻抗範圍 | 50 至 200 歐姆 (單一導電層可承受至 3500 歐姆) |
| 連接方式 | HID-USB 與 RS-232 同時連接一部電腦時, 將以 HID-USB 為主要輸出訊號源 |



軟體特色

| | |
|-------|---|
| 基本校正 | 提供四點校正 |
| 進階校正 | 提供九點邊緣補償校正、提供 25 點線性補償校正 |
| 繪圖測試 | 提供測試觸控點位置與線性表現 |
| 控制器設定 | 支援多工作業系統、提供可動態移除或動態增加控制器、提供更換通訊介面無需重新啟動電腦 |
| 軟體語言 | Windows 作業系統下, 支援四種語系 (持續增加中) |
| 滑鼠模擬器 | 提供手動滑鼠左右鍵、提供自動滑鼠左右鍵 |
| 觸控模式 | 提供繪圖模式、提供按鍵模式、提供關閉觸控功能選項 |
| 雙觸擊設定 | 提供可調整雙擊速度、提供可調整觸擊區域面積 |
| 發聲設定 | 提供無聲模式、提供觸控時發聲模式、提供觸控離開時發聲模式 |
| 連接設定 | 支援 Windows 與 Linux COM1~COM255、支援 MS-DOS COM1~COM8 |
| 顯示器設定 | 支援顯示器旋轉、支援多重顯示器、支援顯示器分割 |
| 軟體支援 | 支援全系列 Windows; Win7-32 位元 作業系統 支援 Win7; XP-64 位元 作業系統 支援 MS-DOS 支援 Linux; 支援 QNX |

